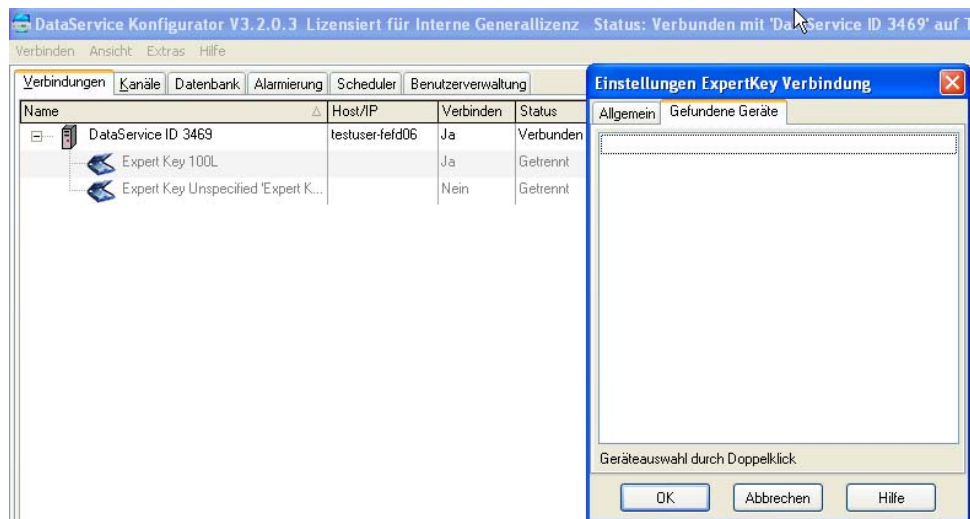


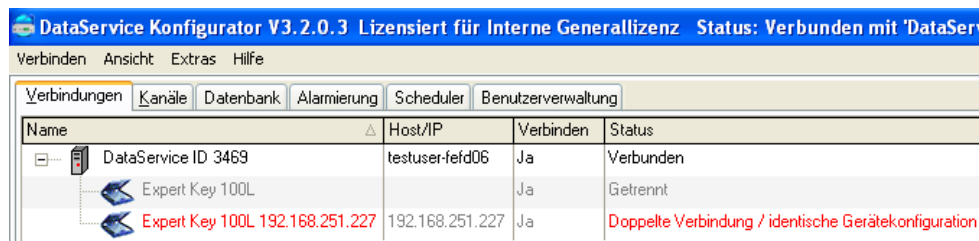
Doppelte Verbindung bei Expert Key-Geräten

PROBLEM:

Das Expert Key-Gerät wird im Netzwerk nicht gefunden.



Beim manuellen Eintragen der IP-Adresse wird der Fehlerstatus „Doppelte Verbindung / identische Gerätekonfiguration“ angezeigt.

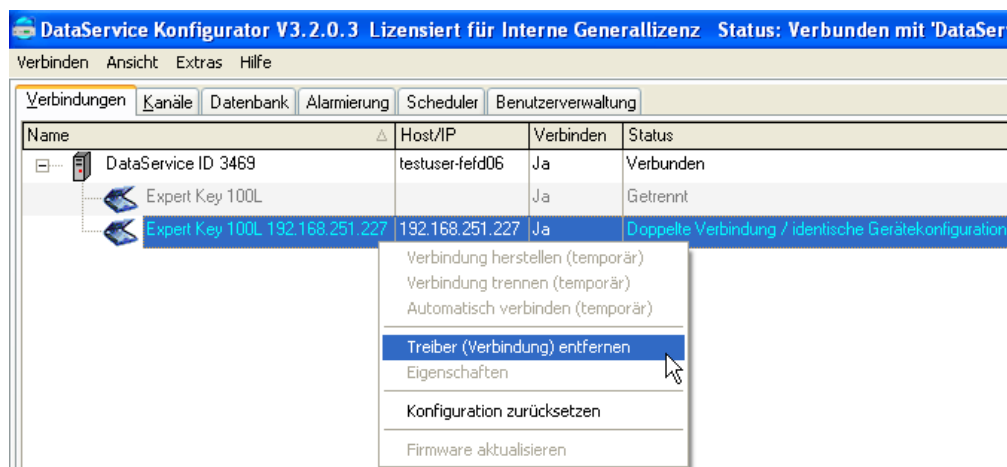


URSACHE:

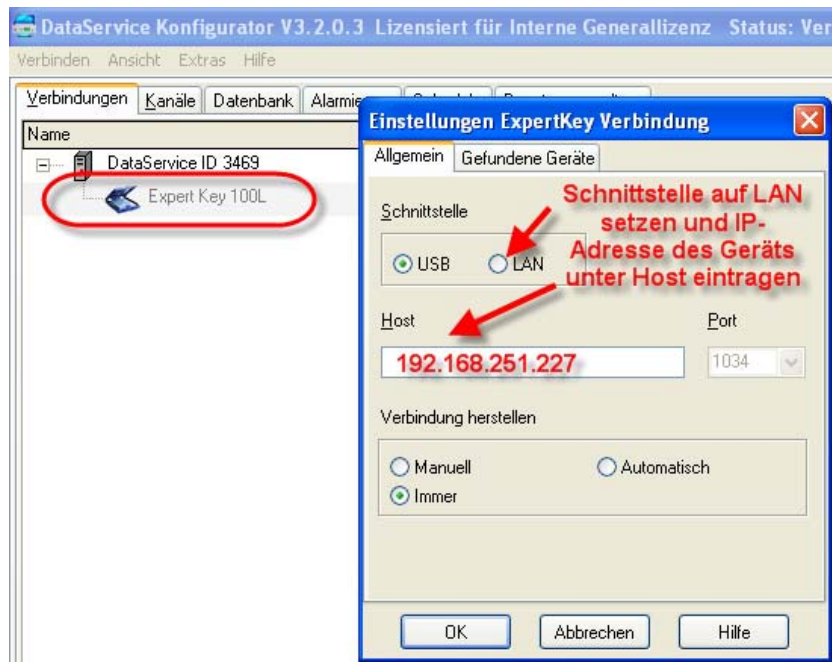
Das gleiche Gerät war zuvor per USB oder auf einer anderen IP-Adresse angeschlossen und dieser Verbindungseintrag ist noch vorhanden.

BEHEBUNG DES PROBLEMS:

Wenn bereits eine „Doppelte Verbindung“ angezeigt wird, muss diese zuvor entfernt werden.



Den noch bestehenden Eintrag für die Verbindung öffnen und den Schnittstellenmodus von USB auf LAN und bei Host die aktuelle IP-Adresse bzw. Netzwerkgerätenamen des Expert Key-Gerätes eintragen.



Alternativ können auch alle Verbindungen zu dem Gerät entfernt werden. Danach sollte das Gerät über die Netzwerksuche gefunden werden.