

Fehler beim Analysetrend

PROBLEM:

Beim Öffnen einer Messdatei kommt die Fehlermeldung **Fehler beim Anlegen eines Analysetrends**.



URSACHE:

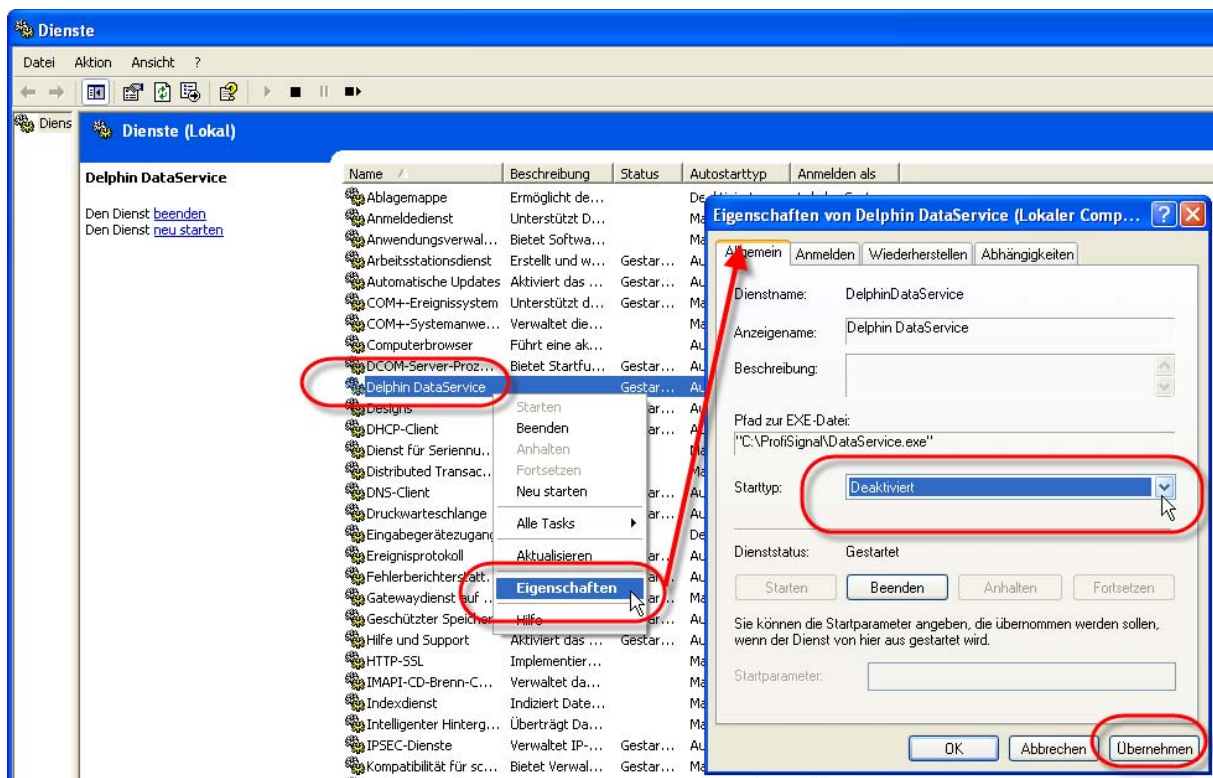
Diese Meldung kommt, wenn die Messdatei in einem Verzeichnis liegt, in dem der DataService keine Schreib-/Leserechte besitzt.

Ursache hierfür ist meist, dass der DataService als Dienst installiert ist. In diesem Fall wird dieser standardmäßig mit Systemrechten gestartet, die sich von den Berechtigungen des angemeldeten Benutzers unterscheiden. So ist in der Regel kein Zugriff auf Dateien möglich, die sich entweder auf einem Netzwerklaufwerk oder in einem benutzerspezifischen Verzeichnis (wie Eigene Dateien oder Desktop) befinden.

BEHEBUNG DES PROBLEMS:

Mehrere Möglichkeiten:

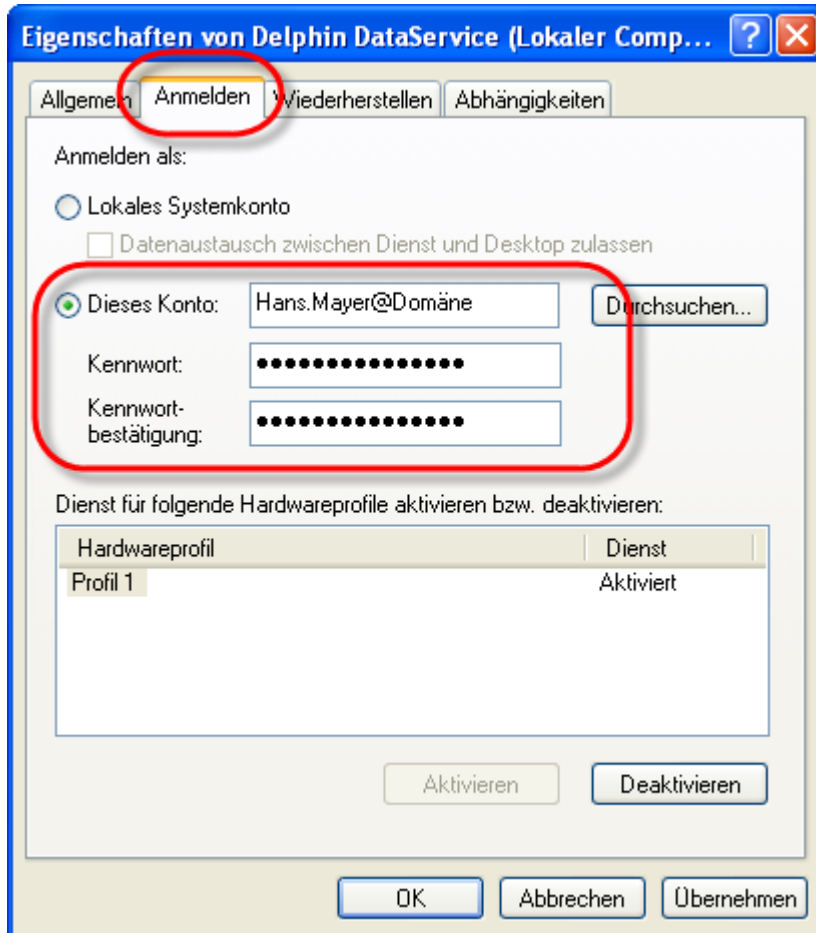
1. Kopieren/Verschieben Sie die Messdateien zunächst auf Ihre lokale Festplatte in ein Verzeichnis in dem alle Benutzer und Systemaccounts Zugriff haben (z.B. C:\ProfiSignal\Data\...) und öffnen Sie die Datei von dort.
2. Falls Sie den DataService nicht als Dienst benötigen (wird meist für permanente Überwachungen verwendet) deaktivieren Sie diesen in der Dienstverwaltung von Windows.



3. Starten Sie den Dienst mit einem Benutzeraccount der über die entsprechenden Berechtigungen verfügt.

Dies geschieht ebenfalls in den Einstellungen des DataService Dienstes auf dem Reiter **Anmelden**.

Tragen Sie hier die Benutzer mit entsprechenden Berechtigungen und dessen Passwort ein (zum Beispiel den lokalen Benutzer).



The screenshot shows the 'Eigenschaften von Delphin DataService (Lokaler Comp...)' dialog box with the 'Anmelden' tab selected. The 'Anmelden als:' section has 'Dieses Konto:' selected with the username 'Hans.Mayer@Domäne'. The password and confirmation fields are filled with dots. The 'Dienst für folgende Hardwareprofile...' table shows 'Profil 1' as 'Aktiviert'.

Hardwareprofil	Dienst
Profil 1	Aktiviert

Beachten Sie hierbei aber, dass wenn sich das Passwort dieses Benutzers ändert, auch hier das neue Kennwort eingetragen werden muss.