

Modulare Messtechnik auf hohem Niveau

Der stetig zunehmende Automatisierungsgrad an modernen Anlagen, Maschinen und Geräten erfordert im Falle eines auftretenden, sporadischen Fehlers eine detaillierte Störungsanalyse, um die Ursachen eindeutig zu lokalisieren und zu beheben.

Mit den ProfiMessage-Geräten stellt die Delphin Technology AG ein neues und universelles System aus Hard- und Software vor, mit welchem eine Störungsanalyse präzise und umfassend durchgeführt werden kann.

Das ProfiMessage-Gerät verfügt bereits in der Basisausstattung über 24 digitale Eingänge zur Erfassung von Schalt- und Statuszuständen, sowie 15 analoge Eingänge zur Erfassung von Strom- und Spannungssignalen (mA-, mV) sowie Thermoelement-Signalen. Eine beliebige Erweiterung der Kanalzahl ist möglich. Durch die integrierten Profibus DP-Schnittstellen und das Modbus TCP- und RTU-Protokoll ist die Datenübernahme aus SPS-Steuerungen möglich.

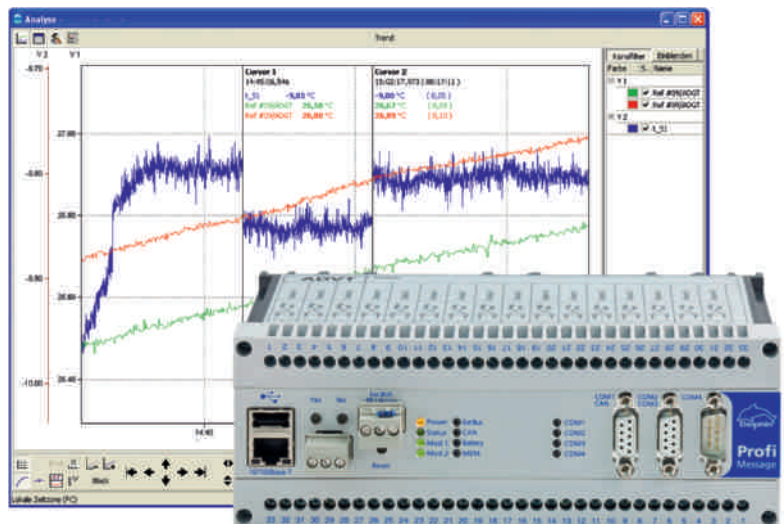
Bis zu eine Milliarde Mess- und Statuswerte werden im internen Datenspeicher abgelegt. Durch Ereignis-Trigger kann eine große Anzahl an Störereignissen mit einstellbarer Vor- und Nachgeschichte gespeichert werden. Die Daten können per USB-Stick ausgelesen werden oder mittels lokalem Netzwerk sowie über UMTS-Router ausgelesen und weltweit übertragen werden.

ProfiMessage-Geräte verfügen über universelle Anschlussmöglichkeiten an den Prozess. Neben den I/O-Modulen, stehen vielseitige Feldbuschnittstellen zur Verfügung. Die Ankopplung an eine bestehende SPS-Steuerung zum Datenaustausch ist sehr einfach möglich. Die zeitliche Auflösung aller Messwerte ist sehr hoch. Die internen Steuer-, Rechen- und Überwachungsfunktionen machen ProfiMessage zu einem idealen Kombigerät. Gleichzeitig können Messwerte erfasst, überwacht, sowie Steuerungs- und Regelungsaufgaben autark abgearbeitet werden.

Softwarekanäle, wie Rechen-, Grenzwert- und Logikkanäle erlauben die Online-Verarbeitung der Messdaten und beliebige Funktionserweiterungen. Ein Fehler und Alarm kann

direkt über einen Schaltausgang und/oder via Internet gemeldet werden.

Die Messgeräte messen und speichern autark. Der interne 16 GB Datenspeicher speichert mehrere Milliarden Messwerte. Auf Knopfdruck wird der Datenspeicherinhalt über die USB-Schnittstelle auf einen USB-Datenspeicher übertragen und kann offline ausgewertet werden.



ProfiMessage ist ein leistungsfähiges System zur Messwerterfassung, Überwachung und Automatisierung von Maschinen, Anlagen und Prüfständen.

Das Auslesen der Messwerte kann auch über die Ethernet-Schnittstelle im laufenden Betrieb manuell oder nach einem hinterlegten Zeitplan automatisch erfolgen. ProfiMessage ist ein kompaktes Gerät, das direkt in den Schaltschrank eingebaut werden kann und dabei nur 200-mm-Hutschienenplatz benötigt. Für den Service sind mobile Messkoffer mit kundenindividueller Anschlusstechnik verfügbar.

Die Analyse der Messdaten erfolgt mit der ProfiSignal-Software. Jede Störung wird in eine Alarmliste eingetragen und kann durch

Mausklick in einem Trend-Diagramm, das die zugehörigen Störungsdaten mit den relevanten Signalen anzeigt, ausgewertet werden.

Die Anwendungen von ProfiMessage liegen überall dort, wo Messwerte schnell, präzise und galvanisch getrennt erfasst, sowie intelligent vorverarbeitet oder überwacht werden müssen. Die Einsatzgebiete reichen vom Monitoring und der Überwachung industrieller Prozesse und Anlagen bis zur Schwingungsmesstechnik.

In Verbindung mit den für die Schwingungsmessung entwickelten I/O-Modul AMDT wird das ProfiMessage-Gerät zum Wellenschwin-

gungs- und Lagerschwingungsmessgerät. Typisch ist in diesem Anwendungsbereich auch der Einsatz des Gerätes als Überwachungs- oder Analysegerät im Bereich des Condition Monitoring.

Der Anschluss von einem beliebigen Modem, eröffnet den völlig autarken Einsatz in der Fernüberwachung von Anlagen, Schiffen, Fahrzeugen oder sonstigen dezentral angeordneten Maschinen.

KONTAKT

Delphin Technology AG
www.delphin.de