

MEHR NACHHALTIGKEIT FÖRDERN

HOHE ENERGIEKOSTEN? WIR HABEN DIE LÖSUNG!

Energie ist eine wertvolle Ressource und macht in der Industrie einen der größten Kostenfaktoren aus. Daher ist eine Senkung des Verbrauches von Energie, Roh-, Hilfs- und Zusatzstoffen unumgänglich. Wir zeigen Ihnen, wie Sie mit einem detaillierten Energiemonitoring und Managementsystem die wichtigsten Stellschrauben optimieren, um die Wettbewerbs- und Zukunftsfähigkeit für Ihr Unternehmen dauerhaft gewährleisten zu können.



In vielen Unternehmen sieht die Realität momentan noch so aus, dass die Energieverbräuche und -verteilung in unübersichtlichen, langen Tabellen, Listen oder Einzeldokumenten verwaltet werden. Die komplette Übersicht fehlt. Diese eher behelfsmäßigen Lösungen stellen nur eine Momentaufnahme der Energie-Situation im Unternehmen dar und bieten keine hochauflösenden Onlinewerte und somit auch keine Spitzenverbräuche. Zudem ist die Visualisierung von automatisch berechneten Kennzahlen oft nicht vorhanden. Eine Aufdeckung von Energieeinsparpotenzialen ist somit kaum möglich. Genau hier kommt ein effektives Energiemanagementsystem zum Einsatz.

ENERGIESPAREN MIT SYSTEM

Um Energiekosten zu senken und gleichzeitig wirtschaftlicher agieren zu können, setzen mittlerweile immer mehr Betriebe auf ein Energiemanagement. Hierbei handelt es sich um eine Kombination unterschiedlicher Maßnahmen, die für eine geforderte Leistung einen möglichst geringen Energieeinsatz sicherstellen sollen. Das Energiemanagement bezieht sich dabei auf vorhandene Prozesse und Systeme, auf bauliche Gegebenheiten und menschliche Verhaltensweisen. Das Ziel aller Maßnahmen im Bereich

Energiemanagement ist klar definiert: Senkung der Energieverbräuche und -kosten.

Energie wird in jedem Unternehmen in zahlreichen Bereichen benötigt. Ob in der Produktion, dem Lager oder der Verwaltung: Viele einzelne Verbraucher bilden am Ende die Summe des Gesamtenergiebedarfs. Für eine Zusammenführung der einzelnen

» ALLE ENERGIE- UND PROZESS-DATEN KÖNNEN AUTOMATISIERT ERFASST, VERWALTET UND ZENTRAL BEREITGESTELLT WERDEN

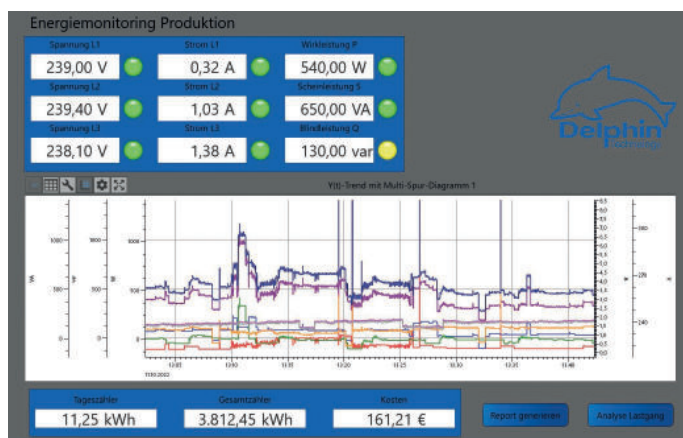
Datenquellen im Sinne eines effizienten Energiemanagements braucht es echte Schnittstellen-Spezialisten.

Unabhängig davon, ob Unternehmen noch ganz am Anfang stehen oder ob bereits Systeme für die Energiedatenerfassung verbaut sind und sie nur die Software für die zentrale Überwachung und Analyse benötigen – die Energiemanagementlösung von Delphin unterstützt und begleitet bei den notwendigen Schritten. Mit den skalierbaren Produkten können die Aufgaben individuell umgesetzt werden.

SOFTWARE ALS SCHNITTSTELLENLÖSUNG

Die Delphin Softwarelösung, welche nach ISO 50001 durch das Bundesamt für Wirtschaft und Ausfuhrkontrolle (BaFA) förderfähig ist, bietet ein Komplettpaket mit vielseitigen Schnittstellen sowie Visualisierungs- und Analysemöglichkeiten. Alle Energie- und Prozessdaten des Unternehmens können automatisiert erfasst, verwaltet und zentral bereitgestellt werden.

Falls schon Messtechnik-Hardware beziehungsweise Energiezähler verbaut sind, können diese problemlos in die Delphin Software eingebunden und aufbereitet werden. Auf allen Ebenen des Unternehmens stehen die notwendigen Informationen und alle relevanten Daten zur Verfügung. Das spart Zeit, verkürzt die Reaktionszeiten und verringert den Verwaltungsaufwand.



Alle Energiedaten auf einen Blick – auf Mobilgeräten oder am PC



DURCHGÄNGIG VON DER DATENERFASSUNG IM FELD BIS HIN ZUM REPORTING UND AUDIT

Auch die nötigen Hardware-Systeme für die Erfassung und Überwachung der einzelnen Verbraucher sind bei Delphin verfügbar. Hierbei können mit Hilfe von flexiblen analogen und digitalen Signaleingängen sowie vielseitigen Schnittstellen, wie OPC UA und Modbus TCP, sämtliche Energie- und Prozessdaten in einem System zusammengeführt werden. Auch die Hardware ist durch die BaFA förderfähig, wenn sie zum Aufbau des Energiemanagement-Systems beiträgt. Mit dieser Kombination aus Hard- und Software ist ein nahtloses Zusammenspiel von der Datenerfassung im Feld bis hin zum Reporting und erfolgreichem Audit des Energiemanagement-Systems nach ISO 50001 sichergestellt.

Der Einsatz eines Energiemanagementsystems macht Unternehmen also fit für die Zukunft und erhöht die Nachhaltigkeit. Zudem wird die betriebliche Effizienz verbessert – in Zeiten begrenzter Ressourcen und Versorgungsengpässen eine Stellschraube, an der jeder drehen kann und muss.

NUTZEN SIE DIE BAFA FÖRDERUNG FÜR IHRE ENERGIEMANAGEMENT-LÖSUNG

Das Bundesamt für Wirtschaft und Ausführungkontrolle (BaFA) unterstützt Unternehmen und Organisationen im Bereich der Energieoptimierung mit attraktiven Förderungen. Auch Energiemanagement-Software, die eine Konformität mit der ISO 50001 aufweist, wird anerkannt. Gefördert wird Software und Hardware, die Energiemanagementsysteme unterstützt und messtechnische Daten für eine energetische Bewertung analysiert. Die Software muss die Möglichkeit bieten, die durch das Unternehmen gesetzte Energieziel in den Bereichen Controlling und Monitoring zu erfüllen. Delphin berät Sie hierzu in einem persönlichen Gespräch, beispielsweise zur BaFA förderfähigen Software Profi Signal 20.



» Aufgrund der enorm gestiegenen Energiekosten rechnet sich die Einführung eines Energiemanagement-Systems schon nach kurzer Zeit. Dabei können wir bei allen erforderlichen Schritten unterstützen.

*Jan Tippner, B.Eng., Head of Sales,
Delphin Technology AG*

Wie lässt sich nun ein durchgängiges Energiemanagement konkret realisieren? Als Komplettlösung für Anwendungen aus dem Bereich der Messwerterfassung und -analyse, der Visualisierung von Daten und der Prozesskontrolle ist Profi Signal 20 ideal. Die Software bildet dabei die individuellen Strukturen eines Unternehmens komplett ab – von jeder einzelnen Maschine oder Anlage über die Hallenübersicht einzelner Produktionsstandorte bis hin zur ganzheitlichen Übersicht über alle Verbrauchsstellen. Alle aktuellen Betriebsparameter lassen sich dabei plattform- und standortunabhängig auswerten. Mit passenden Diagrammtypen für unterschiedlichste Anwendungen, einer Messwertdarstellung, einer Prozessvisualisierung und modernen Oberflächen- und Bedienkonzepten ermöglicht Profi Signal 20 den komfortablen Einstieg in das Energiemanagement der Zukunft.

Bilder: Schmuckbild Coloures-Pic – stock.adobe.com; sonst. Delphin

www.delphin.de

UNTERNEHMEN

Delphin Technology AG
Lustheide 81, 51427 Bergisch Gladbach
Tel. 02204 97685-0, Mail: info@delphin.de

AUTOR

Jan Tippner, B.Eng., Head of Sales, Delphin
Technology AG, Bergisch Gladbach